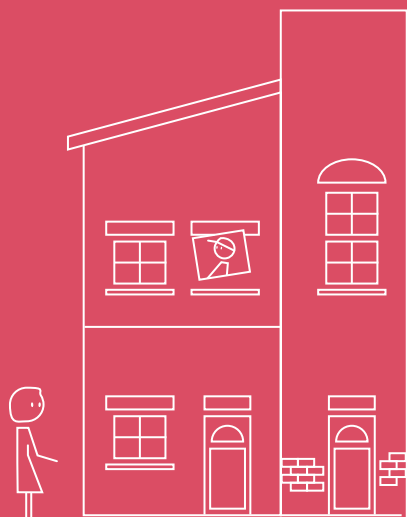


L'ADIL réunit l'État, les collectivités locales, Action Logement, des organismes d'intérêt général, des professionnels publics et privés concourant au logement et des représentants des usagers.

Agréée par l'État, l'ADIL s'appuie sur le centre de ressources de l'ANIL (Agence nationale pour l'information sur le logement) et vous offre un conseil complet, neutre et gratuit sur toutes les questions juridiques, financières et fiscales concernant votre logement.

Construisez votre projet avec votre ADIL.



L'ADIL vous aide à prendre les bonnes décisions en vous apportant tous les éclairages nécessaires. Avant de vous engager, consultez-la.

L'ADIL répond à vos questions par téléphone ou vous accueille dans ses locaux ou lors de permanences dans le département.

ADIL des Côtes d'Armor

5 rue du 71^{ème} R.I. - 22000 SAINT-BRIEUC
☎ 02 96 61 50 46 - www.adil22.org

- ✓ Permanence téléphonique du lundi au vendredi de 09h à 12h30
- ✓ Réception à Saint-Brieuc sur rendez-vous uniquement tous les après-midis de 14h à 17h

Fermeture au public le jeudi après-midi

Nos permanences uniquement sur RDV sur le département *:

Dinan : 2^{ème} et 4^{ème} Jeudi de 9H00 à 12H00
Dinan Agglomération - 8 boulevard Simone Veil

Guingamp : 2^{ème} et 4^{ème} Mardi de 14H00 à 17H00
Maison du Département - 9 Place Saint-Sauveur -

Lamballe : 2^{ème} et 4^{ème} Jeudi de 14H00 à 17H00
Maison du département - 17 rue du jeu de Paume

Lannion : 2^{ème} et 4^{ème} Mardi de 9H00 à 12H00
Point info Habitat-31 Boulevard Louis GUILLOUX

Loudéac : 1^{er} Mardi de 9H00 à 12H00
Maison du Développement - 4 Boulevard de la gare

Rostrenen : 1^{er} Mardi de 14H00 à 17H00
Cité administrative - Rue Joseph Pennec

CAF : 3^{ème} Mardi de 9H00 à 12H00 -
Avenue des Plaines villes - 22440 Ploufragan

Lanvollon : 3^{ème} Mardi de 14H00 à 17H00
Moulin de Blanchardeau - 22290 Lanvollon (mois impairs) et au 31 rue de la gare - 22170 CHATELAUDREN (mois pairs)

* Permanences suspendues pendant les vacances scolaires

Pour contacter votre ADIL

0 820 167 500 Services 0.06 € / appel
* prix appel | www.anil.org

Louer, acheter, construire, faire des travaux ...

Frappez à la bonne porte

Votre ADIL
vous apporte
une information
complète,
neutre et gratuite
sur toutes
les questions
de logement



agencezebra.com - juillet 2016

adil
Agence Départementale
d'Information
sur le Logement

Louer, acheter, construire, faire des travaux..., les conseillers d'ADIL répondent gratuitement et en toute objectivité à toutes vos questions liées au logement.

Ils vous apportent des réponses complètes et adaptées à votre situation.

LOCATION



Bail, état des lieux, loyer et charges, diagnostics, réparations locatives, demande de logement social, dépôt de garantie, aides aux locataires, colocation, congé ...

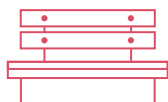
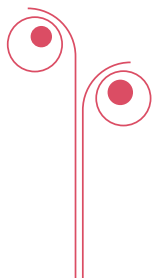
QUALITÉ DE L'HABITAT

Réglementation sur la décence et l'insalubrité, habitat indigne, droit des occupants, diagnostic, amiante/plomb/termites, bruit ...



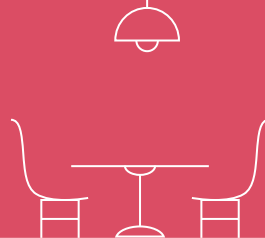
FISCALITÉ

Revenus fonciers, investissement locatif, impôts locaux, TVA, droits de mutation, crédits d'impôt ...



ACCESSION À LA PROPRIÉTÉ

Achat ou vente d'une maison, d'un lot de copropriété, financement d'un projet d'accession, aides nationales et locales à l'accession, contrat de construction, d'entreprise, de maîtrise d'œuvre, de prêt, diagnostics, garanties ...



DIFFICULTÉS FINANCIÈRES LIÉES AU LOGEMENT OU D'ACCÈS AU LOGEMENT

Impayés de loyers ou d'échéances de prêt, prévention des expulsions, DALO / DAHO ...



COPROPRIÉTÉ

Fonctionnement d'une copropriété, assemblée générale, conseil syndical, syndic, travaux, charges, financement, règles de majorité, difficultés de gouvernance, achat en copropriété ...

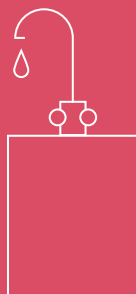


TRAVAUX DE RÉNOVATION, D'AGRANDISSEMENT, D'ADAPTATION

Aides pour l'amélioration de la performance énergétique du logement ou son adaptation au handicap, réglementation pour réaliser des travaux en maison individuelle ou en copropriété, contrats de travaux, assurances ...

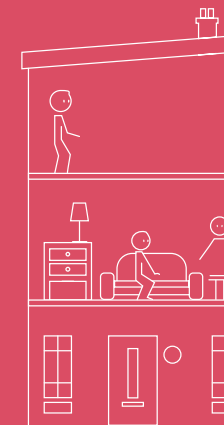
ASSURANCES

Pour un emprunt, une construction, une habitation, des travaux, en tant que locataire, propriétaire ou bailleur, en cas de sinistre ...



URBANISME

Règles nationales et locales, permis de construire, déclaration de travaux, servitudes, règles de mitoyenneté et de voisinage ...



Locataires, propriétaires ou en recherche d'un logement, l'ADIL répond à toutes vos questions de manière neutre et gratuite.